



LA BOURSE EGYPTIENNE DU DIMANCHE

24, rue Galat - B.P. 465 - LE CAIRE
Direction: 50725
Redaction et Administration: 49000 (10 lignes)

IL Y A 25 ANS L'AUTRE GUERRE...

On lit dans la "Bourse Egyptienne" du 10 Novembre 1915:
Athènes. - M. Scoulloudis a déclaré que le gouvernement ne se présentera devant la Chambre que s'il est certain d'avoir la majorité.

Echos et variétés

LA GREFFE DES YEUX
Le docteur Ben Key, médecin chef de l'hôpital pour les malades des yeux et des oreilles à New-York, a procédé à une opération sans précédent et qui a pleinement réussi.



POLICE ET TRIBUNAUX

En marge de l'affaire de faux-monnayage
Il existe à l'heure actuelle plus d'une affaire de faux-monnayage qui retient l'attention de la police.
Une des plus importantes est sans conteste celle de la bande dirigée par le professeur d'école Ahmed Helmi.

LA COUR ET LA VILLE



La Cour

La Famille Royale célébrera le 17 novembre l'anniversaire de naissance de S.A.R. la Princesse Ferial.

Les ministères

S.E. Hassan Sabri pacha, Président du Conseil, s'est rendu hier au ministère de l'Intérieur où il a conféré avec Hassan Fahmy Rifaat pacha et Hamdi Mahboub bey, sous-secrétaires d'Etat à l'Intérieur.

La ville

Le sénateur Mahmoud Bassiouni est rentré au Caire après avoir passé quelque temps dans ses domaines dans la Béhéra.
Le sénateur Mahmoud Bassiouni est rentré au Caire après avoir passé quelque temps dans ses domaines dans la Béhéra.

La protection des monuments et des sites historiques

Nous relevons, dans notre confrère "Al Bough" l'information suivante:
Le ministère de l'Instruction Publique a préparé un projet de loi concernant la création d'un conseil supérieur pour la protection des monuments et des sites archéologiques.

NOUVELLES DIVERSES

Le grand moule "El Ahmadi" qui se tient chaque année à Tanta a été inauguré hier en présence d'une toute considérable venue de toutes les parties du pays.

LES RECETTES DOUANIERES

Table with columns: Montant Moins-value L.E., Douanes d'Alexandrie, Douane du Caire, Douane de Port-Saïd, Douane de Suez, Droits d'accise.

Le corps diplomatique

S.E. Mohamed Sadek Mogadédi, ministre d'Afghanistan, a eu hier un entretien avec S.E. Helmi Issa pacha, ministre de la Justice.

Les magistrats italiens sont considérés comme démissionnaires

Nous apprenons que les autorités égyptiennes ont décidé de considérer tous les magistrats italiens des tribunaux mixtes comme démissionnaires.

AUX CHEMINS DE FER

Le transport du coton

L'administration des Chemins de fer a renforcé le nombre de trains de marchandises affectés au transport du coton des centres de production vers les ports.

Le budget de l'exercice 1941/42

Les services compétents ont terminé la préparation du projet budgétaire de l'Egyptian State Railways pour l'exercice 1941-42.

Les recettes provenant du transport des marchandises

Durant cinq mois, finissant au mois de septembre dernier, les recettes provenant du transport des marchandises ont atteint L.E. 1.523.713.

Les traverses

Par l'entremise du ministère des Affaires Etrangères, l'ambassade de Grande-Bretagne a informé l'administration des Chemins de fer qu'il existe aux Indes des stocks de traverses de genre de celles employées par l'E.S.R.

PROFITEZ DE CES OCCASIONS...

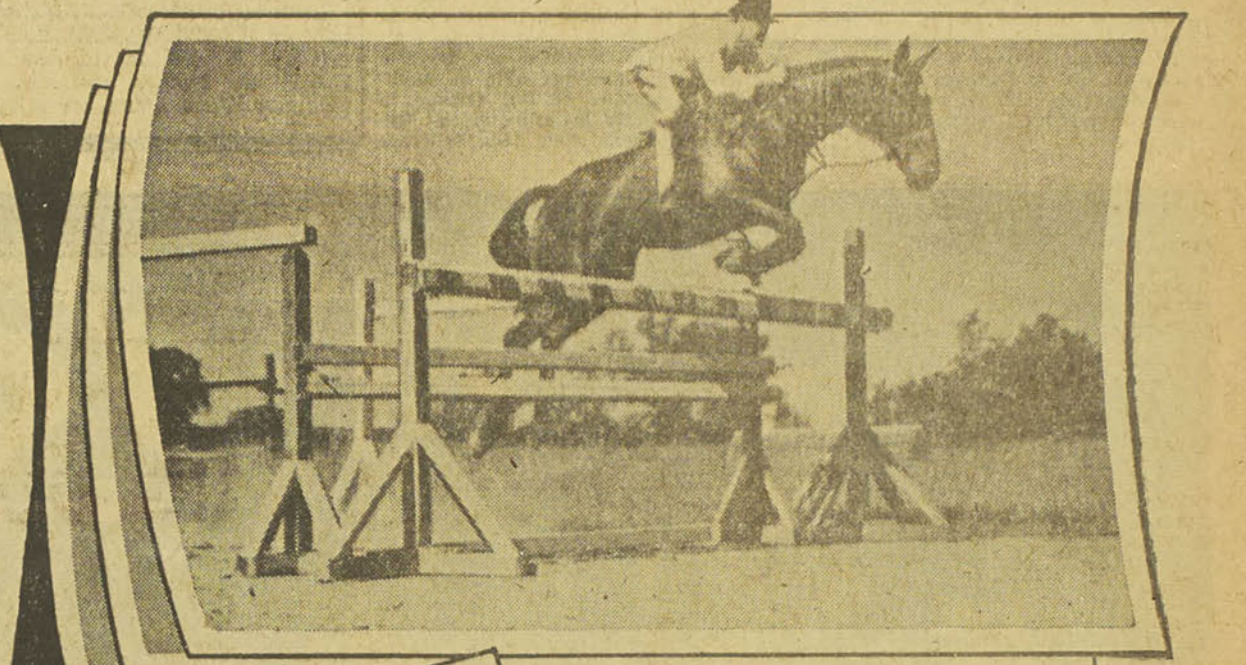
La moins-value des recettes douanières s'est élevée depuis le 1er novembre jusqu'au 6 novembre à L.E. 1.460.734.



Songez aux offres extraordinaires que le temps de guerre présente pour ceux qui possèdent des connaissances techniques!
Aujourd'hui l'Egypte et les pays voisins ne peuvent compter que sur leurs propres ressources pour se fournir en plusieurs matières et travaux qu'ils se procuraient librement autrefois de l'étranger.

BRITISH INSTITUTE OF ENGINEERING
Dépt. B.E., Union Building, Avenue Fouad Ier, LE CAIRE

A chaque occasion photographique



Le mouvement n'avait pourtant semblé trop rapide pour mon appareil et il m'a fait, déjà sombre. Quand même Super-XX fait une fois de plus à la hauteur de la situation. Je fais des merveilles avec cette nouvelle pellicule!



sa PELLICULE KODAK
KODAK (Egypte) S.A. LE CAIRE ET ALEXANDRIE



"Chez Jack's Shoe, naturellement!"
JACK'S SHOE CHASSEUR
44, rue Kasr-el-Nil, Le Caire

Il y a des choses...

NOS DERNIÈRES NOUVELLES LOCALES

LE SÉJOUR DE L'EMIR ABDALLA AU CAIRE

Ainsi que nous l'avons annoncé hier S.A. l'Emir Abdalla a assisté aux exercices des forces néo-zélandaises et a ensuite déjeuné à la table du général Sir Archibald Wavell.

Longmore et d'autres officiers supérieurs. L'Emir fut reçu à son arrivée par Sir Miles Lampson, le steward du Guézireh Sporting Club et d'autres personnalités.



S.A. l'Emir Abdalla, Sir Miles et Lady Lampson, le général Sir A.P. Wavell, photographiés hier après-midi, dans les tribunes du Guézireh Sporting Club.

Le recrutement des médecins dans l'armée

Un comité a été formé au ministère de la Défense Nationale pour encourager le recrutement des médecins dans l'armée. Il est présidé par Samy Rogheb Bey, sous-secrétaire d'Etat.

Le barrage Mohamed Aly

Les réclamations des entrepreneurs. Nous avons annoncé il y a quelques jours qu'un comité composé de LL. EE. les ministres des Finances, des Travaux Publics et du Président du Contentieux de l'Etat s'était réuni pour examiner un rapport du sous-secrétaire d'Etat aux Travaux Publics.

Le pèlerinage à La Mecque

Ce que doivent faire les pèlerins. Le ministère de l'Intérieur vient de faire parvenir aux gouvernorats et moudirihs la circulaire officielle approuvée par S.E. Hassan Sabri pacha, donnant les dernières instructions au sujet du pèlerinage à la Mecque.

AU CAIRE

- ROYAL (Rue Abidine, Tél. 59195), 10 h. 30, 3 h. 15, 6 h. 30 et 9 h. 30. — Virginia City. METROPOLE (Rue Fouad El Awal, près de Chéouk, Tél. 58391), 10 h. 30, 3 h. 15, 6 h. 30 et 9 h. 30. — I was an Adventurer.

PLAIDOYER POUR LA CARTE D'IDENTITE SOUS LE JOUG DU 'CHEIKH EL HARA'

Pour mon malheur, il a fallu payer, il est certain que j'aurais dû passer la nuit dans la cellule froide et sale d'un kism de la capitale (je ne dirai pas lequel).

NOUVELLES ÉCONOMIQUES

L'industrie du ciment. L'industrie locale du ciment prend de plus en plus de l'extension. La production annuelle est estimée à présent à 600.000 tonnes.

LETTRES REÇUES

Le problème du lait. Monsieur le rédacteur en chef, J'ai été frappé du désarroi où se trouvent les mères qui manquent de certains laits de conserve pour leur bébé.

A ALEXANDRIE

- RIO. — Tél. 26343. — Pincocchio, de Walt Disney (en technicolor). MOHAMED ALY. — Tél. 25016. — Winter Carnival.

LES BIENS ITALIENS ET ALLEMANDS SOUS SEQUESTRE

S.E. Abdel Hamid Soliman pacha, ministre des Finances, a eu hier un long entretien avec S.E. Abdel Hamid Badawi pacha, président du Contentieux de l'Etat.

La culture du blé

La superficie sera augmentée de 50.000 feddans. Nous avons dit récemment que des négociations sont en bonne voie en vue d'exporter dans certains pays voisins 12.000 tonnes de farine sur les stocks emmagasinés en Egypte.

Advertisement for Weinstejn featuring a cartoon character and text: 'Les meilleurs et les plus parfaits REGISTRES de Comptabilité chez WEINSTEIN IMP. & PAP. THE STAR'.

Large advertisement for ASPRO featuring a hand holding a pill, text: 'CE COMPRIME a prouvé qu'il est le REMÈDE UNIVERSEL le PLUS EFFICACE contre GRIPPE, RHUMES, RHUMATISMES, MAUX de TÊTE et DOULEURS MENSTRUUELLES'.

LES BIENS ITALIENS ET ALLEMANDS SOUS SEQUESTRE. S.E. Abdel Hamid Soliman pacha, ministre des Finances, a eu hier un long entretien avec S.E. Abdel Hamid Badawi pacha, président du Contentieux de l'Etat.





