

CASINO SAN STEFANO

Les 3 Grands Derniers Gala de la Saison
Samedi 23 Septembre : GALA MONDAIN
 Soirée l'adieu de Aby et Emerico

AU CINEMA : La Bande à Bouboule et Mata Hari

Dimanche 24 Septembre : GRANDE FÊTE POPULAIRE
 AVEC 7 PRIX DE L.E. 1 CHAQUE

AU CINEMA : Mons. de Pourceaugnac et Svengali

Lundi 25 Septembre : La Fête des Abonnés
 AVEC LOTERIE SURPRISE DE 200 PRIX

AU CINEMA : La Bande à Bouboule et S.A. L'Amour

Lilian & Carlo - Aby & Emerico - 1 1/2 Albertus

ENTRÉE P.T. 5.



Lait en poudre demi-gras fabriqué par NESTLÉ, le seul aliment pour les enfants intolérants au lait maternel, en raison de sa composition dextri-maltosée.

Demandez l'avis de votre médecin. Produit se conservant parfaitement.

Banque Belge et Internationale en Egypte

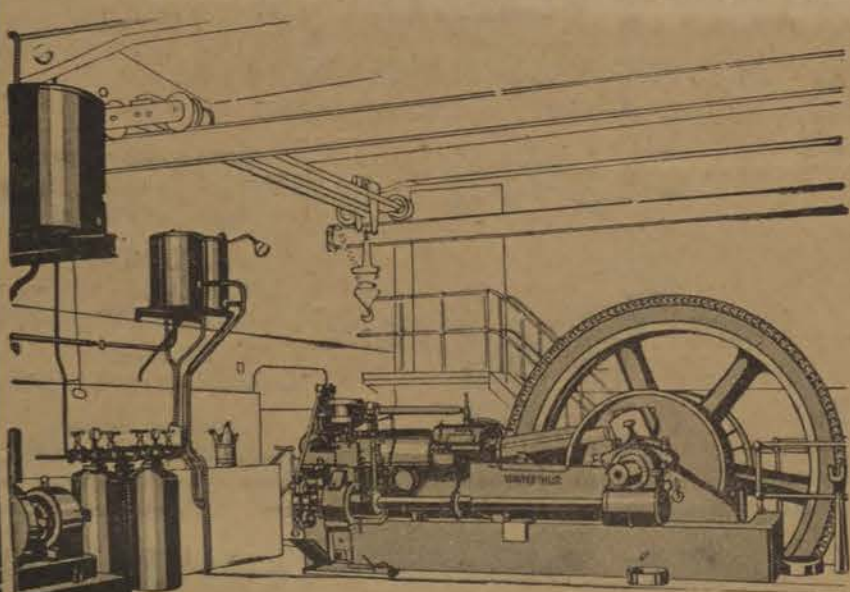
Société Anonyme Egyptienne, autorisée par Décret Royal du 30 Janvier 1929.
Capital souscrit L.E. 1.000.000 = Capital versé L.E. 500.000
 Siège Social au Caire : 45, rue Kasr el Nil.
 Siège d'Alexandrie : 10, rue Stamboul
 Correspondants dans les principales Villes du Monde. — Traite toutes les opérations de Banque.
 La Banque Belge et Internationale en Egypte a repris les Succursales Egyptiennes de la Banque Belge pour l'Etranger.
 Elle a été fondée sous le patronage d'un groupe de Banques européennes et américaines importantes, parmi lesquelles figure la Banque Commerciale de Bâle.



HOME INTERNATIONAL DES AMIES DE LA JEUNE FILLE

Rue Sultan Abd-el-Aziz Mazarita, — ALEXANDRIE

PENSION POUR JEUNES FILLES
 PRIX : P.T. 10 à 25 par jour suivant la chambre
 Proximité de la mer. Tél. 2056 En Ville
 Bureau de Placements ouvert tous les jours de 10-12 a.m., sauf le Jeudi et le Dimanche



SOCIÉTÉ SUISSE
 pour la Construction
 de Locomotives et de
 Machines
WINTERTHUR
 Moteurs Diesel
 S.L.M. Winterthur
 verticaux et horizontaux
 Moteurs à Gaz
 et Gazogènes
 "S.L.M. Winterthur"
 Compresseurs rotatifs
 et Pompes à vide
 "S.L.M. Winterthur"
 Installations fixes
 et transportables

Agents exclusifs : **The Egyptian Engineering Stores**
 Siège Social : ALEXANDRIE, 42-44, Rue Sidi-Metwalli
 B.P. 43. — Téléphone : 3508, 355. — Adres. Télég. : AZIZ
 Branches : Le Caire, Assiut, Jaffa, (Palestine)

Banca Commerciale Italiana per l'Egitto

Société Anonyme Egyptienne
Capital souscrit L.Eg. 1.000.000
 " versé " 500.000
Réserve ordinaire " 27.000
SIÈGE SOCIAL ET DIRECTION GÉNÉRALE A ALEXANDRIE
 Sièges : ALEXANDRIE - LE CAIRE | Succursales : DAMANHOOR - MANSOURAH
 Agences : BENI-MAZAR, BENI-SOUF, MEHALLA-KEBIR, MINIEH, SOHAG,
 TANTAH, ZAGAZIG.
 Bureau Cotonniers : ABOU-KERKAS—ABOUTIG—BENHA—BIBEH—DEIROUT
 FACHN—FAYOUM—GUIRGUEH—KAFR EL ZAYAT—MELLAOUI—TAHTA.
FONDÉE PAR LA BANCA COMMERCIALE ITALIANA, MILAN
 Capital Lit. 700.000.000 — Réserves Lit. 580.000.000
 Toutes opérations de Banque en Egypte et à l'Etranger. Service spécial
 de Caisse d'Epargne en Lires Italiennes et Livres Egyptiennes.
EMISSION DE "TRAVELLERS' CHEQUES" (Chèques pour voyageurs)
 de la BANCA COMMERCIALE ITALIANA, New-York.

Pour avoir de belles fleurs dans
 votre jardin et de belles plantes
 d'appartement
**EMPLOYEZ L'ENGRAIS ORGANIQUE
 SPÉCIALEMENT PRÉPARÉ par**
The MANURE COMPANY of EGYPT
 Cie. des Engrais d'Egypte
 6, Rue Chérifein. — LE CAIRE
 P.T. 50 par sac de 100 Kgs.
 Pour les grandes cultures demandez notre
 brochure spéciale



Le coin du sourire

Scepticisme
 Une caravane de touristes visitait un monument historique. Le guide montrait un plafond armorié, mais très fissuré.
 — Ce magnifique plafond, disait-il, a résisté aux assauts de dix siècles.
 Sur quoi une voix se fit entendre dans le troupeau des visiteurs :
 — Espérons qu'il tiendra encore dix minutes !
 * * *

Une petite ville est en révolution : un cirque fameux vient d'arriver. Le clou des attractions, c'est la cage où vivent toujours ensemble un lion et un mouton. Un monsieur, sceptique, qui se promenait devant le cirque, pose au directeur d'insidieuses questions :
 — Alors, ils ne se querellent jamais ?
 — Oh! fait le propriétaire d'un ton détaché, ils ne s'entendent pas toujours aussi bien qu'en ce moment, il y a évidemment quelquefois de la brouille dans le ménage, un petit nuage passe...
 — Ah! ah! et alors ?
 — Alors, j'achète un autre mouton.

Un bon conseil
Le feu de la transpiration...
 Hamonil, démangeaisons, éruptions eczéma, urticaire, boutons du visage, parties irritées chez les enfants, la **POUDRE SUISSE** en est le remède unique et infailible. Hygiénique, rafraîchissante, absorbante, elle neutralise, désodorise la transpiration, raffermi la peau et procure une sensation de bien-être à tous ceux qui en font usage.
 Exigez la **POUDRE SUISSE** et ne vous laissez pas tromper par les imitations. **PHARMACIE WEISER**, ainsi que toutes les pharmacies et drogueries en Egypte.

C'est le Dimanche, le beau Dimanche...
 Suisses pour passer en famille une journée heureuse et saine. Venez au Mariout, descendez à **IKINGI** à l'Esbech Suisse, chez l'ami **MULLER**.
 Une bonne cave, une bonne cuisine, un bon accueil.
 Il y fait toujours Dimanche...

Brasserie des Familles
 (Jardin d'Été)
 Venez-y tous pour déguster la bière « **CRYSTAL** »
 la crème des bières de la Grande Brasserie S. A. Budweis (Tchécoslovaquie)
 Demandez nos Garnatz à la Roumaine et les grillades, autres spécialités de la maison.
 Emmenez-nous vos amis, vous serez tous les bienvenus.
Brasserie des Familles
 près le Crédit Lyonnais
 Dir. M. Samuel, ex-prop. de la Brasserie-Rest. "Petrograd"

PASTROUDIS
 Le seul coin de Paris en Egypte
CUISINE FRANÇAISE
SERVICE FRANÇAIS
BAR AMERICAIN

The King George
Cigarettes Manufactory
 specially hand made
 sold by
George Kyriacou
 4, Boulevard de Ramleh Alexandrie /Egypt/

Fred. Stabile & Sidney Salama
 Importateurs de Charbon de terre.
 Exportateurs de Graines de Coton.
 Agents Maritimes.
 Agents des Compagnies d'Assurances :
 The NATIONAL UNION SOCIETY Ltd. of London (Risques Incendie).
 NEW ZEALAND INSURANCE Co Ltd., London & New Zealand. (Risques automobiles).
BUREAU : 14, Rue Port-Est.
BOITE POSTALE : No. 4532.
TELEPHONES : Nos. 27-55 et 22-95.

OSCAR GREGO
 ALEXANDRIE : Tél. 4040 - B.P. 2106
 LE CAIRE : Tél. 56473, 57915. - B.P. 934
ASSURANCES
 Incendie. - Transports Maritimes, fluviaux, terrestres. - Automobiles. - Accidents et maladies. - Collectives Ouvrières. - Responsabilité civile. - Bagages. - Vol. - Bris de glaces. - Valeurs et numéraires par poste et par messenger. - Émeutes. - Infidélité.
Effectuées auprès des Compagnies :
CALDONIAN INSURANCE Co.
 (Compagnie d'Assurance fondée en 1805).
THE NETHERLANDS
 (Compagnie d'Assurance fondée en 1845).
FATUM
 (Compagnie d'Assurance contre les accidents).
LLOYDS ANGLAIS
 "LEVANT"
 Insurance and Reinsurance Company de Gènes
 Organisation spéciale pour assurances industrielles de toute sorte : Incendie, Accidents professionnels et Maladies des ouvriers et frais relatifs. Responsabilité civile des Industriels et des Entrepreneurs.

Pour avoir une audition parfaite,
 Pour égayer votre Home,
 un appareil
Radio ou Radio-Gramophone
 dernier modèle à 10 lampes
"His Master's Voice"
K. Fr. VOGEL - W. & E. VOGEL & Co. Successeurs
ALEXANDRIE : 28 Rue Chérif **LE CAIRE : 16, Rue Maghraby** **HELIOPOLIS : 10, Boulevard Abbas**

The Land Bank of Egypt
BANQUE FONCIÈRE D'EGYPTE
 Société Anonyme Egyptienne fondée par Décret Khédivial du 10 Janvier 1905.
Siège Social à ALEXANDRIE
CAPITAL Lstg. 1.000.000. — RESERVES & PROVISIONS Lstg. 805.000
 Prêts sur Hypothèques à long ou court terme. - Acquisition de créances hypothécaires.
 Acceptation de capitaux en dépôt avec ou sans intérêts.

La Bâloise
 Compagnie d'Assurances contre l'Incendie
 Une des plus anciennes
 Compagnies Suisses, Etablie en 1863
 Agents Généraux pour l'Egypte :
ALBALI & Co.
 Alexandrie
 4, Rue de l'Archevêché - Tél. 6865 B.P. 467
 Le Caire
 177 Rue Emad El Dine, Tél. 50919 B.P. 41
 Sous-Agent à Port-Saïd :
DENIS N. MARKETOS
 9, Rue Constantinieh Tél. 655 B.P. 44

CRÉDIT IMMOBILIER SUISSE-ÉGYPTIEN
 (Société Anonyme Suisse)
CAPITAL : Francs. S. 2.044.500.
OBLIGATIONS : Francs. S. 2.040.000.
SIÈGE ADMINISTRATIF... 6, Rue Chérifein (Le Caire)
SIÈGE SOCIAL... 16, Rue de Hollande (Genève)
 AVANCES SUR REVENUS IMMOBILIERS
 AVANCES POUR CONSTRUCTIONS D'IMMEUBLES ET DE VILLAS

Comptoir des Ciments
 Société Anonyme des CEMENTS d'EGYPTE, Société Egyptienne de CIMENT PORTLAND, Tourah et SOCIÉTÉ de CIMENT PORTLAND de Hérouan
 Siège Social : LE CAIRE, Rue Madabegh No. 30, B.P. 844.
 Téléphones 46023-46024-46025
 Bureau à ALEXANDRIE, Rue Abou Dardar No. 5. — B.P. 397
 Téléphone A. 5589
Ciment Garanti conforme aux exigences du British Standard
Portland Artificiel Specifications for PORTLAND CEMENT ainsi qu'aux
 — spécifications du Gouvernement Egyptien —
CIMENT SPÉCIAL A HAUTE RÉSISTANCE
PRODUCTION ANNUELLE : 400.000 TONNES

Banco Italo-Egiziano
 Société Anonyme Egyptienne
 Capital souscrit Lst. 1.000.000 — Versé Lst. 500.000
 Siège Social et Direction Générale : **ALEXANDRIE**
 Filiales : Alexandrie, Le Caire, Fayoum, Magaga, Mansourah, Mellawi,
 Minet el Kamh, Tanta.
 Bureaux Cotonniers : Bibeh, Deirut, Mit-Ghamr, Abou Kerkas.
Toutes les opérations de Banque
 Service de Caisse d'Epargne en Livres Egyptiennes et en Lires Italiennes.

**Chauffez-vous et faites
 votre cuisine au gaz**
CHAUFFE-BAIN depuis P.T. 1200
1^{er} versement P.T. 210, Et 11 mensualités de P.T. 90
CUISINE AVEC FOUR depuis P.T. 730.
1^{er} versement P.T. 125. Et 11 mensualités de P.T. 55
LEBON & Cie.
 Rue Isaac El Nadim No. 4. — ALEXANDRIE

National Bank of Egypt
 Constituée aux termes du DÉCRET KHÉDIVIAL du 25 Juin 1898
 avec le droit exclusif d'émettre des billets remboursables au porteur et à vue.
Capital : Lstg. 3.000.000
Réserves : Lstg. 2.950.000
SIÈGE SOCIAL : LE CAIRE. — SUCCURSALE : ALEXANDRIE
 Agences dans toutes les villes principales de l'Egypte et du Soudan.
 Agence de Londres : 6 & 7, King William Street, E. C. 4.

SCHWEIZ - PALESTINA

(Suite de la page 3)

Die Verwaltung der Messe versucht, mit den schweizerischen Handelskreisen ein ständiges Pavillon zu bauen; die Anregung hatte wegen der ungenügenden Geldmittel, die man hier zur Verfügung stellt, jedoch noch keinen positiven Erfolg. In der Schweiz wäre man trotzdem nicht abgeneigt, für das Frühjahr 1934 einen Betrag zu bewilligen, der zwar nicht für den Bau eines ständigen Pavillons reicht, aber doch eine durchaus würdige und angemessene Ausstellung schweizerischer Waren ermöglicht. Die Verhandlung hierüber sind noch nicht abgeschlossen. Sie hängen von der Beteiligung der schweizerischen Firmen ab, denen man bei starker Mitwirkung günstigere Konditionen offerieren kann. Wir werden über den Verlauf der weiteren Verhandlungen noch berichten.

Welche Artikel eignen sich besonders für den Export nach Palästina? Man kann allgemein sagen: alle Industrie und zahlreiche Agrarprodukte. Palästina ist ein Land, das im Aufschwung begriffen ist. Tel-Aviv hat z. B. dieses Jahr fast 30.000 Einwohner mehr als im letzten Herbst, Jerusalem und Haifa nehmen sprunghaft zu. Die Eigenproduktion kann mit diesem schnellen Wachstum nicht Schritt halten. Wohl sind in letzter Zeit neue Fabriken für Aluminium, Farben, Wasche, Glas gegründet worden, aber sie können den Bedarf des Landes weder in quantitativer noch in qualitativer Beziehung voll befriedigen. Besonders sind für die Schweiz Seidenwaren, Schokolade, Käse, Lastautomobile, Spezialmaschinen und besonders Elektroartikel jetzt schon sehr gesucht. Aufnahmefähigkeit besteht ferner besonders für folgende Branchen: Sperrholzplatten, Zinn- und Bleituben, Nieten, Gummiartikel, Lederwaren, Emailwaren, Spielzeuge, Schweizerische Fachleute könnten im Lande Fabriken anlegen für Spinnereien, Webereien mit Färberei und Appretur, Gerberei mit allen Lederarten, chemische Fabriken für Nahrungsmittel und Industriebedarf (Schwefelsäure), Fabriken für Elektromotoren, elektrotechnische Artikel und isoliertem elektrischem Draht, Stumpfen, Zahnpasta etc. Es soll noch bemerkt werden, dass die Transportkosten nach Palästina sehr gering sind und das Unkostenbudget nur wenig belasten.

Auch die schweizerische Landwirtschaft könnte unter Umständen in bestimmten Artikeln ein ganz gutes Geschäft machen.

So gehen im Herbst mit jedem Schiffe zahlreiche Waggon mit Äpfeln, nach Palästina, die dort stark gekauft werden, da der Obstbau im Lande noch nicht entwickelt ist. Schweizerische Kühe und Ziegen haben wir ebenfalls in Palästina angetroffen.

Für das Jahr 1932 wurden, wie erwähnt, im ganzen für 36.566 Goldpfund Waren aus der Schweiz nach Palästina ausgeführt. Eine detaillierte Statistik ist noch nicht erschienen, sie ist jetzt in Arbeit und dürfte nächsthin herauskommen. Für das Jahr 1931 liegen die Zahlen vor. Wir fassen nachstehend die wichtigsten Kategorien zusammen, um zu zeigen, dass die Schweiz in fast allen Artikeln vertreten und konkurrenzfähig ist, wenn sie sich anstrengt. Exportiert wurden Käse für 3000 Pfund, Schokolade 1300 Pfund, Wein 21 Pfund, Zigarren 30 Pfund, Porzellanwaren 533 Pfund, Emailwaren 1866 Pfund, Eisen- und Stahlartikel 1000 Pfund, Aluminium 2000 Pfund, Rasirklingen 481 Pfund, photographische Apparate 100 Pfund, ärztliche Instrumente 100 Pfund, Uhren 4100 Pfund, elektrische Apparate 300 Pfund, landwirtschaftliche Maschinen 1050 Pfund, Mähmaschinen 1700 Pfund, Pumpen 636 Pfund, Textilmaschinen 750 Pfund, Baumwollwaren 4000 Pfund, Wollwaren 1300 Pfund, Kunstseide 750 Pfund, Seidenwaren 5300 Pfund, Leinen 1550 Pfund, Stickerie 836 Pfund, Schuhe 450 Pfund, Halstücher und Kravatten 450 Pfund, Drogen 3000 Pfund, Motorräder 3390 Pfund, Hülitzcu 800 Pfund. In weiteren Positionen wurden Drucksachen, Grammophone, Parfümerien etc. angeführt. Es soll nochmals darauf aufmerksam gemacht werden, dass diese Zahlen für das Jahr 1931 gelten und seither eine gewaltige Bedarfsvermehrung eingetreten ist. Weiterhin ist zu berücksichtigen, dass die Möglichkeit jetzt vorliegt, andere Länder infolge gewisser Gefühlsmomente vom Markt zu verdrängen.

Bei der Betrachtung über die Ausfuhr aus der Schweiz nach Palästina darf der Kapitalexport nicht vergessen werden. Genaue Zahlen liegen darüber vor. Es gibt Versicherungsgesellschaften wie die « Union Genf », die in Jaffa und Jerusalem ihre Filialen haben, Kapital dort investieren und befriedigende Abschlüsse erzielen. Für das schweizerische Kapital und die schweizerische Unternehmungslust wäre günstige Gelegenheit zu dauern-

der und rentabler Anlage und Beteiligung vorhanden. Es bedarf hier wahrscheinlich nur des Anstosses zum genauen Studium der palästinensischen Verhältnisse, die heute bessere Sicherheit bieten, als vieler anderer Länder, in denen schweizerisches Kapital zum Stillhalten und nachherigem Verlust verurteilt ist. Vielleicht bietet die Eröffnung des Hafens von Haifa mit der dortigen Konzentration des Handels für den Orient den Anlass, die grossen Gesellschaften und Banken sich für das Land stärker zu interessieren.

Dr. Léon Wohlmann.

AVIS

Tous les manuscrits et les communications doivent être remis à l'administration du Journal Suisse d'Égypte, au plus tard le jeudi à 9 h. du matin.

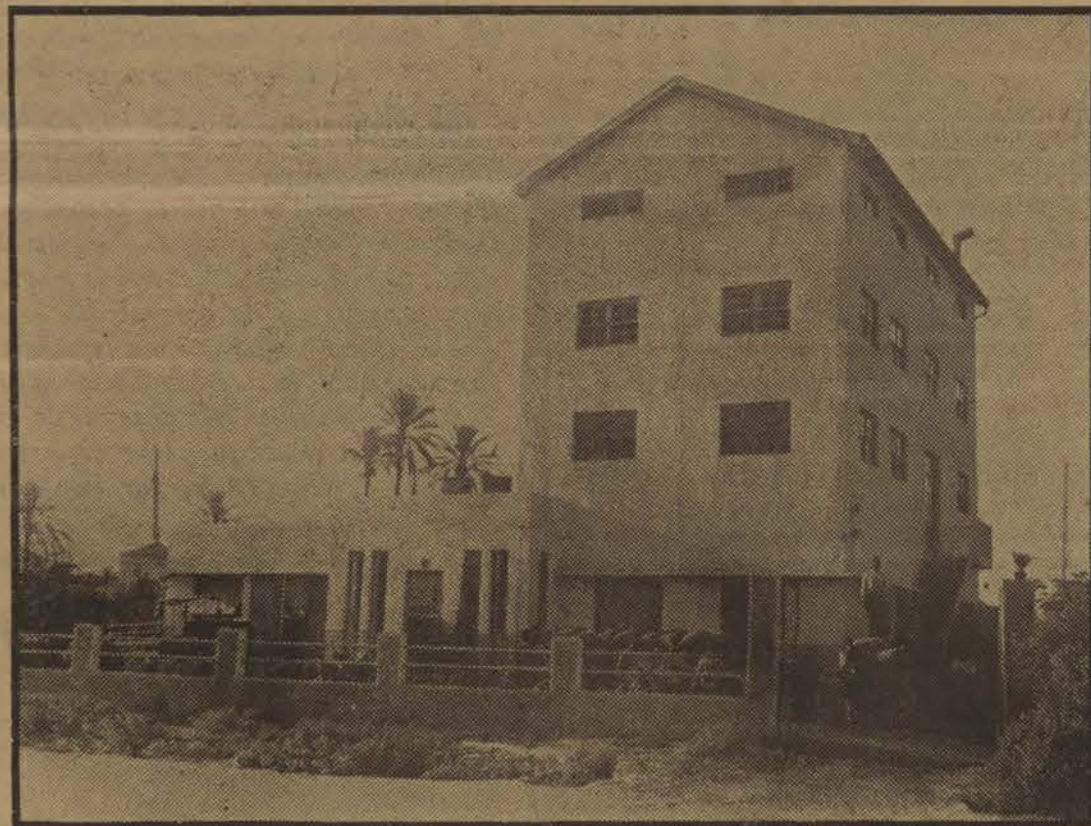
**CORSETS & BRASSIÈRES**

Sur Mesure

Modèles nouveaux amincissant la taille. Confort et souplesse absolue.

COUTURE

Atelier spécial pour la confection de Robes & Manteaux. Riche collection de modèles de Paris. Coupe et façon impeccable. Prix modérés.

Maison BELINE26, Rue Chérif Pacha, 26. — Tél. 361
3ème étage (ascenseur).**BUHLER** toujours en tête du progrès de l'Industrie Meunière

Moulin à cylindres automatique à Jaffa (Palestine) appartenant à Mr. CHÉHADÉ ATTALLAH, installé tout récemment par la Maison BUHLER FRÈRES.

Messieurs BUHLER FRÈRES, Jaffa, le 24 Août 1933.
ALEXANDRIE.

Messieurs,

Je vous confirme par la présente avoir pris possession du nouveau moulin à cylindres récemment installé selon vos plans et instructions.

Je crois qu'il est de mon devoir de vous exprimer ma très grande satisfaction pour toute votre fourniture de machines qui présentent un aspect solide, élégant et bien fini travaillant, dès la mise en marche, avec une parfaite régularité.

J'ai obtenu, d'autre part, des résultats inattendus la capacité du moulin étant de 15 à 20 0/0 augmentée et la qualité excellente des farines et issues très recherchée par notre bonne clientèle.

Je vous remercie de même chaleureusement de vos conseils techniques qui, joints à la qualité supérieure de vos machines, assurent le succès de ma nouvelle minoterie.

Je me ferai donc un plaisir de recommander votre maison toutes les fois que l'occasion se présentera.

Veuillez agréer, Messieurs, mes bien sincères salutations.

Sig. : CHEHADE ATTALLAH

BUHLER FRÈRES, Uzwil (Suisse)BUREAUX A ALEXANDRIE : 14, Rue Stamboul
Boîte Postale 1622. — Téléphone 11-80.**CLINIQUE D'AXISA**

ALEXANDRIE

17, RUE NÉBI DANIEL — TÉLÉPHONE 632

Traitement par Ondes Courtes - Radio-électro-magnétiques
Système D' Dobler

A partir de ce jour les

Cigarettes COUTARELLI

atlas

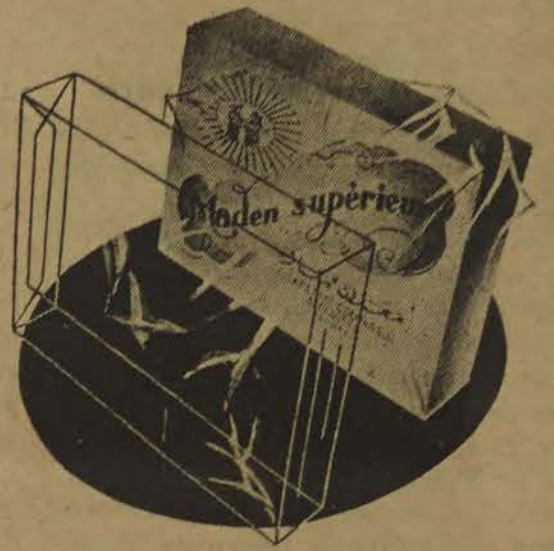
maden supérieur

extra-fine

sapho

seront enveloppées de

Cellophane Imperméable



et, comme la Cellophane Imperméable est un produit que la S. A. «La Cellophane» de Bérons fabrique exclusivement et dont la marque est déposée, la maison Coutarelli informe le public qu'elle s'est assurée toute la production de Cellophane Imperméable disponible pour l'Égypte et que par conséquent notre maison sera la seule en Égypte à employer la Cellophane Imperméable pour protéger ses cigarettes contre la sécheresse et contre l'humidité. Nos cigarettes seront donc enveloppées dans de la Cellophane Imperméable

et ce seront les seules cigarettes égyptiennes enveloppées dans de la cellophane imperméable.

EXIGEZ

sur chaque boîte la marque



pour être certains que le papier enveloppant la boîte que vous achetez est de la Cellophane Imperméable Rgd. c'est le seul papier enveloppant

QUI GARANTIT CONTRE LA POUSSIÈRE

QUI GARANTIT CONTRE LES GERMES

QUI GARANTIT CONTRE LA SECHERESSE

QUI GARANTIT CONTRE L'HUMIDITE

Sécurité Financière...

CONTRACTEZ UNE POLICE D'ASSURANCE SUR LA VIE AUPRÈS DE LA GENEVOISE

Soixante ans d'existence, plus d'un demi siècle de prospérité, Des placements de tout premier ordre, dont plusieurs dizaines de millions en immeubles.

Polices à primes annuelles et à primes uniques. — Rentes viagères

LA GENEVOISE

COMPAGNIE D'ASSURANCES SUR LA VIE, FONDÉE EN 1872
CAPITAL ET RÉSERVES TECHNIQUES : Frs. suisses 160.000.000

DIRECTION GÉNÉRALE : 2 PLACE DE HOLLANDE, GENÈVE

Direction pour l'Orient : Dr. Georges Vaucher, 6, Rue Chérifin, LE CAIRE

Commission de surveillance pour l'Égypte : M. Ernest Trembley, LE CAIRE
S.E. Zananiri Pacha, ALEXANDRIE

OTIS**Ascenseurs et Monte-charges**Société Anonyme Italienne
Capital Social L. 6.000.000

Siège Social : Via Emanuele Gianturco - Naples

Agents à Alexandrie :

MOSSERI, CURIEL & Co. 7, Rue de la Gare du Caire
au Caire :

Angle Rue Emad el Dine et Rue de la Reine Nazli.

Salonica Cigarette Cy.

Fournisseur de S.M. le ROI d'Égypte

LES CIGARETTES FUMÉES PAR L'ÉLITE

AGENT SUISSE :

A. Dürr & Cie. z. Trülle (Zurich)

DOLLAR STEAMSHIP LINE

ROUND THE WORLD LINERS

PASSENGER AND EXPRESS FREIGHT SERVICE

To

Naples - Genoa - Marseilles - New York - Boston - Havana -
Los Angeles - San Francisco.

Regular Fortnightly Sailings

Attractive Summer Mediterranean Rates.

For further information :

DOLLAR STEAMSHIP LINE

29, Rue Cherif Pacha - Alexandria

ALL TOURIST AGENTS.