



JOURNAL DU COMMERCE ET DE LA MARINE

Quotidien d'informations économiques et politiques

Adresser toute correspondance P.O.B. 813 Alexandrie

Fondateur : ALEXANDRIE: 18, Rue Tewfik. — Tél.: 22192. — B.P. 813. Rédacteur en Chef : F. KEZEK LE CAIRE: 21, Rue Antikhana (Imm. Grop.) — Tél.: 43596. C.D. BENEDEUCCI

OPINIONS

THE PORT-SAID SALT ASSOCIATION LIMITED

Ses Activités -- Ses perspectives

par CHAFIK THOMAS

Les avis étant partagés dans les milieux financiers au sujet de ce que représente aujourd'hui l'Action de la Port-Said Salt, tâchons d'analyser les activités présentes ainsi que les perspectives d'avenir de cette société en vue de nous former une idée saine du sort réservé au capital que nous pourrions investir dans son exploitation.

Trois situations seront, à cet effet, étudiées par nous: la première concernera les possibilités de renouvellement de la concession de 1899, la seconde se rapportera à son abrogation et la troisième, enfin, cherchera à déterminer la valeur intrinsèque de l'entreprise jusqu'à son expiration, le 30 Septembre 1949.

POSSIBILITES DE RENOUELEMENT DE LA CONCESSION On émet l'opinion que depuis 1930, date de la promulgation de notre Constitution actuelle, les différents Gouvernements qui se sont succédés au pouvoir, reflétant le désir des deux Chambres, se montrent généralement hostiles au renouvellement des concessions des sociétés à monopole. Ceci étant admis en principe, cette politique sera-t-elle appliquée au cas de la Port-Said Salt?

Sans vouloir déier l'avenir, il nous semble que, pour cette fois, divers facteurs et considérations pourraient entrer en jeu et intervenir en faveur d'un renouvellement dont certaines modifications pourraient, peut-être, transformer la forme, sans toutefois en entamer le fond.

Ces facteurs et considérations, à notre point de vue, seraient les suivants: 1.) L'intérêt même du Gouvernement pourrait lui dicter l'établissement d'un nouvel accord sur les salines de Port-Said avec une société puissante, spécialiste en la matière et qui a déjà fait brillamment ses preuves.

Pourquoi ne continuerait-elle pas, en effet, à toucher des sommes considérables à titre de redevance, de droits d'exportation et d'impôts, au lieu de se lancer dans une entreprise plutôt difficile à exploiter et dont les profits pourraient s'avérer, en fin de compte, inférieurs à ceux qu'il réalisait sans coup férir?

Peut-on citer à ce propos — fait assez significatif — que la concession de 3 salines accordée à la Salt and Soda en 1906, fut renouvelée par le gouvernement en 1941, date de son échéance, jusqu'en 1947, et ce aux mêmes conditions que la précédente avec, toutefois, une légère modification dans la redevance, et que cette même concession qui déjà prenait fin en 1912, fut renouvelée jusqu'au 1er Janvier 1941?

2.) Supposons, d'autre part, qu'en 1949, le Gouvernement, au lieu d'exploiter les salines de Port-Said pour son compte, voudrait les céder au plus offrant et dernier enchérisseur. Dans ce cas, la Port-Said Salt avec ses 50 années d'expérience et de science dans cette même exploitation qu'elle a créée et développée, ne serait-elle pas la plus qualifiée pour la reprendre?

Ceci, sans compter qu'une mise en adjudication pourrait occasionner au Gouvernement les mêmes déboires que ceux qu'il eut dans l'affaire de l'Egyptian Markets, dont la concession prenait fin en 1938. Une société, en effet, dont l'offre fut supérieure à celle des Markets s'empara de l'affaire. Le résultat ne se fit par attendre: quelques mois après, faute d'expérience, elle l'abandonna au Gouvernement au détriment du Trésor.

Et si, maintenant, le point de vue national devait être pris en considération pour un nouvel octroi de la concession, quel de plus facile et de plus juste que d'égyptianiser la

Port-Said Salt, une des plus vieilles sociétés du Pays et dont la majorité des actions se trouve en Egypte.

3.) Loin d'être une société à MONOPOLE, la Port-Said Salt est une société à CONCESSION. Elle ne possède pas, en Egypte, le privilège d'exploiter, de vendre et d'exporter le sel, comme certains semblent le croire, puisque d'autres font le même travail; le Gouvernement avait tout simplement concédé en 1899 à son pionnier, M. Michele Guastalla le droit de créer et d'exploiter, mais UNIQUEMENT POUR L'EXPORTATION, des salines sur la côte asiatique, à l'est du Canal de Suez, depuis le Kilomètre 6 jusqu'au Kilomètre 12.

Ceci fait que la Port-Said Salt qui n'est pas une entreprise d'utilité publique dans le genre des compagnies du Gaz, de l'Eau, de l'Electricité et des Tramways devient une société n'ayant aucune relation de près ou de loin avec la masse du peuple, et le bénéfice qu'elle procure à l'Egypte ne réside que dans les sommes qu'elle paye annuellement à l'Etat. Si donc celui-ci est satisfait pécuniairement, quel besoin a-t-il de changer de mode ou de client?

A l'appui de nos dires, il serait à signaler, en ce qui concerne la vente du sel dans ce pays, que la plus grosse partie est effectuée par la Salt and Soda de ses salines du Mex. Et alors que les besoins de l'Egypte en sel s'élèvent à environ 130.000 tonnes annuellement, les ventes intérieures de la Port-Said en 1939, par exemple, ne furent que de 1670 tonnes; ses exportations, par contre, atteignirent au cours de cette même année 331.294 tonnes.

4.) Le renouvellement par le Gouvernement, sous une forme ou sous une autre, de la concession de la Port-Said Salt serait d'autant plus motivée que ce ne sont point les salines qui manquent en Egypte; ce sont plutôt les sociétés capables de les exploiter efficacement qui sont rares.

Qu'il nous suffise, en effet, de mentionner parmi les salines et mines de sel non exploitées, celles de Ballas (Menzah), de Marsa-Matrouh, de El Balas (Bouroullous), de El Arish, de Suez, ainsi que de certaines régions montagneuses situées sur les 2 bords du Nil, Markaz de Béni-Mazar (Minieh) et de Etsa (Fayoum).

5.) Citons parmi les innombrables qualités de la Port-Said Salt, que durant ses 46 ans d'exploitation, elle n'eut jamais un différend quelconque avec le Gouvernement. Quoi de plus encourageant, par conséquent, pour des relations suivies entre les deux parties.

EVENTUALITE D'UNE ABROGATION DE LA CONCESSION LE 30 SEPTEMBRE 1949

Il serait ridicule de concevoir que, dans ce cas, les entreprises de la Port-Said pourraient prendre fin du fait du non renouvellement de la concession de salines. Cela serait, en effet, méconnaître sa force ainsi que l'activité prodigieuse de son Administrateur-Délégué M. G. L. Savon, reconnu parmi les hommes d'affaires les plus brillants et les plus compétents que l'Egypte ait connus.

D'ailleurs rien ne lui manquera pour aller de l'avant avec la même ardeur et le même succès qu'autrefois et peut-être même davantage. Capital, expérience, organisation, direction, personnel technique, tout est à sa disposition en un temps, surtout, où un mouvement considérable de transactions attend le monde en général et l'Egypte en particulier.

En récapitulant, d'autre part,

les statuts de la Port-Said Salt, l'on ne peut perdre de vue, et cela est d'un grand intérêt, les buts qu'elle s'était proposée d'atteindre et pour lesquels elle fut créée.

Nous lisons, en effet, dans le paragraphe CREATION ET OBJET ce qui suit:

«La Société a été constituée (le 14 Décembre 1899) POUR UNE DUREE ILLIMITÉE.

«Elle a pour objet l'acquisition et l'exploitation d'une concession de salines à Port-Said accordée par le Gouvernement Egyptien; d'obtenir du Gouvernement Egyptien et tout autre Gouvernement, autorité ou puissance, des concessions, privilèges, monopoles, etc. d'acquiescer ou prendre en location tous immeubles, terrains, etc.; d'exploiter des mines, carrières, etc.; d'entreprendre des opérations et en général de faire toutes opérations industrielles, financières, mobilières et immobilières se rattachant directement ou INDIRECTEMENT à son objet.»

S'imagine-t-on, alors, devant tant de perspectives, de possibilités, de succès et de compétence, que les dirigeants de la Port-Said Salt viendront en 1949 rembourser le capital et dissoudre la Société?

Les mines et carrières à elles seules n'offrent-elles pas un champ d'action immense pour une société qui connaît à fond les régions riches et inexploitées encore de Suez et de la Mer Rouge?

N'oublions pas de rappeler à ce propos le cas de l'Egyptian Markets Ltd.: sa concession étant arrivée à échéance en 1938, elle ne lui fut pas renouvelée pour les raisons que nous avons citées plus haut.

Le Conseil d'Administration ayant décidé, de ce fait, de rembourser une grande partie du Capital de 20 sh. par action, il retint néanmoins 2 1/2 sh., soit P.T. 17 1/2 pour de petites affaires commerciales et courantes. Aujourd'hui, cette action de 2 1/2 sh. est demandée à P.T. 105, soit à 21 sh.

N'est-ce pas là un indice et un précédent de ce qui pourrait survenir si, au pis aller et dans la pire des hypothèses, la Port-Said Salt adoptait la même politique?

VALEUR INTRINSEQUE DE L'ENTREPRISE ET DU TITRE JUSQU'A L'EXPIRATION DE LA CONCESSION

Afin de situer efficacement la valeur intrinsèque de l'action estimons au dernier bilan les réserves visibles et surtout INVISIBLES de la Société et étudions ses perspectives d'exportation de façon à pouvoir envisager ses bénéfices possibles pour les 5 années à venir.

RESERVES VISIBLES:

A la lecture du bilan établi au 31 Décembre 1944, nous notons aux principaux chapitres de l'actif les passages suivants:

Table with financial data: Disponibilités en Banque de L.E. 308.541 en déduction du dividende de L.E. 60.460 payable en Avril 1945... L.E. 248.081

Soit au total... L.E. 627.483

Le principal passage du Passif représenté par CREDITEURS DIVERS nous donne le chiffre de... 397.024

Les réserves visibles s'élèvent donc, de ce fait, au 31-12-44, à... 230.549

APRES LES DESORDRES D'HIER

LA VILLE EST PLUS CALME

Après les désordres d'hier, Alexandrie était plus calme ce matin. Quelques groupes ont voulu esquisser quelques manifestations mais ils ont été rapidement dispersés par la police qui semble avoir pris ses précautions pour empêcher un renouvellement des incidents d'hier.

Au Caire, il y eut aussi ce matin des désordres; les manifestants se sont attaqués aux magasins et la police est intervenue. Des arrestations en masse ont été effectuées. L'ordre semble rétabli.

Avis de Sociétés

EGYPTIAN RICE MILL

S.A.E. AVIS Messieurs les souscripteurs de l'Egyptian Rice Mill S.A.E. sont priés de se présenter à partir du Lundi 5 Novembre 1945 et du Mercredi 7 Novembre 1945 respectivement aux guichets de la Banque Zilka d'Alexandrie et du Caire pour retirer leurs actions. (No. 344)

OR ET ARGENT

Bombay, 2 (S.P.). — L'argent baisse sur une pauvre absorption.

EXPERT COMMERCIAL se rendant dans une semaine en TCHECOSLOVAQUIE est prêt d'accepter missions, discuter propositions.

Communiqué immédiatement Le Caire B.P. 843, téléphone 53928.

AVIS IMPORTANT

Pêcheries, 10 rue Mobta. La Société Misr pour les dayan, Le Caire, a le plaisir de porter à la connaissance de son honorable clientèle qu'elle est à même à présent de fournir toutes quantités de boutons blanchis en nacre et ce sans aucune augmentation de prix.

Aujourd'hui Samedi Inauguration Musicale de la SAISON D'HIVER chez RAPPAS

MARIO CAVALLI présente son EXCELLENT ORCHESTRE Musique tous les jours à partir de 6 heures m. à minuit Tous les Dimanches Concert Classique à 11 heures a.m.

- Programme de Samedi 1) G. ROSSINI — Semiramis (Ouverture). 2) J. STRAUSS — Sang Viennois (Valse). 3) F. LEHAR — La Veuve Joyeuse (Sélection). 4) G. PUGGINI — Bohème (Fantaisie). 5) LEOPOLD — Echo de Russie. 6) BONINCONTRO — Tes Yeux. 7) A. FERRARIS — Les deux Guitares 8) LEOPOLD — Souvenir d'Athènes 9) LEONCAVALLO — Paillasse (Fantaisie).

LA JOURNÉE

— La grève générale arabe en Palestine s'est déroulée dans le calme. De nombreux orateurs déplorent aux Communes les actes de sabotage commis par les extrémistes juifs contre les chemins de fer. — L'U.R.S.S. aurait demandé l'internationalisation de la Ruhr. Lord Gort a démissionné pour raison de santé. — La situation en Chine semble s'aggraver entre communistes et gouvernementaux. — On signale une accalmie temporaire à Java. — Le gouvernement belge publie les notes sur l'entrevue du roi Léopold avec Hitler et les notes du Souverain à ce sujet. — Les dockers anglais vont reprendre le travail pour 30 jours dans l'attente d'une solution. — Le président inénué déclare que le régime turc n'a jamais été dictatorial et il annonce certaines mesures pour démocratiser le pays. — Le Foreign Office serait en train de réexaminer sa politique à l'égard des divers pays balkaniques. — M. Attlee partira le 9 Novembre pour Washington. — L'amiral Raeder et Hans Fritsche sont arrivés à Nuremberg pour y être jugés. — Le maréchal Tito accuse le roi Pierre de lever des troupes en Allemagne et que cela explique la nécessité de maintenir une grande armée. — Les relations entre les Etats-Unis et le Brésil ne subiront aucun changement. — Toutes les lois nazies sont abolies en Allemagne. — Une enquête est ouverte aux Etats-Unis sur certaines activités de M. Novikov, chargé d'affaires soviétique, et du Prof. Laski.

CHANGES -- Le taux sterling - dollar, à 3 mois est de 4.01 1/2 Le franc suisse fléchi encore à 17.33 3/4 la livre et New-York sur Paris 2.02 contre 2.31 la veille

SOUS-PRESSE

SOMBRES PERSPECTIVES EN CHINE Chungking, 3 (R) — La Chine doit faire face à un hiver rigoureux après huit années de guerre. Elle se heurtera aux mêmes difficultés que rencontre l'Europe.

Le Dr. Dr. T.F. Ssiang, chef de l'administration nationale chinoise de secours, au cours d'un exposé fait à Reuter au sujet de quelques-uns des problèmes immédiats de son pays, a dit que la situation d'après-guerre, la dépression économique, la pénurie sérieuse de charbon, de fournitures médicales et d'effets d'habillement sont susceptibles de causer un grand nombre de décès au cours d'un hiver qui sera, d'après lui, extrêmement rigoureux.

Il a ajouté : « La Chine a besoin de navires, de camions et d'un service ferroviaire pour transporter les produits et ramener les millions de personnes déplacées. Nous avons besoin de médicaments et de médecins. Des milliers de personnes sont en train de succomber à la malaria à Formose; le typhus est en train de sévir à Nankin, et la province de Kiangsi a un pourcentage élevé de personnes souffrant de la malaria.

« Le troisième grand besoin, qui affecte toute la Chine est la question de l'habillement. L'hiver rigoureux en Mandchourie et dans le nord de la Chine est susceptible de causer un très grand nombre de décès. »

L'U.N.R.R.A. EN GRECE

Athènes, 3 (R) — Le Commander R.F. Jackson, sous-directeur général de l'U.N.R.R.A., qui visite actuellement Athènes avant de retourner à Londres et à Washington, via Rome, a averti le nouveau gouvernement grec que la tendance inflationniste actuelle en Grèce doit être combattue si le pays veut profiter pleinement des importations de l'U.N.R.R.A.

« Déclarant que l'inflation pouvait être contrôlée, le Commander Jackson a dit au premier ministre, M. Panayotis Kanellopoulos, qu'une grande quantité de fournitures de l'U.N.R.R.A., arrivant actuelle-

POUR QUE L'ON N'OUBLIE PAS...

Il est à rappeler que lorsque la Malaria se fut répandue en Haute-Egypte et que le Ministère de l'Hygiène Publique et les Associations de Bienfaisance déployèrent leurs efforts méritoires pour juguler le mal, les convalescents se trouvaient dans un état de grande faiblesse vu leur état anémique suivant leur maladie.

Le Ministère de l'Hygiène Publique chargea alors la SOCIETE «MISR» DES PRODUITS PHARMACEUTIQUES, qui est une fondation du groupe « MISR », de lui livrer 10.000.000 de tablettes anti-anémie, fourniture qui permit de guérir définitivement les convalescents.

Soulignons, ici les mérites de l'INDUSTRIE NATIONALE ET SA CONTRIBUTION DANS LES MOMENTS DIFFICILES.

VOUS TROUVEREZ CHEZ «THE SMOKER» 10, Rue Toussoun Le nouvel arrivage de CIGARES HAVANA PARTAGAS PRIX HORS CONCURRENCE

EN STOCK 1) 2 Tonnes Bleu d'outre mer anglais. 2) Liège bitumé pour frigos, diverses épaisseurs. Téléphoner au 54263. (2168)

O ROMIOS 1946 En préparation

POUR VOS FLEURS adressez-vous à la: COTE D'AZUR 9, Rue El-Falaki Tél. 29442 - R.C. 21744 Alexandrie Service à domicile FLEURS COUPEES CORBEILLES GERBES DE MARIEE DECORATIONS COURONNES MORTUAIRES

A VENDRE en parfait état LOCOMOTIVE POUR DECAUVILLE Marque Rohoel fabrication allemande écartement 60/75 cms. Téléphoner au 26828 ou écrire à B.P. 1255. (320)

ON DEMANDE pour situation de grand avenir, monsieur nationalité égyptienne connaissant parfaitement français et arabe, ainsi que travaux de contentieux et de comptabilité. Ecrire en donnant références et curriculum vitae à: «Notions de Droit», B.P. 332, Le Caire. No. 220. (1-1)

A VENDRE le remorqueur « Djedda » (sans moteur), Tonnage 57 tonnes longueur 25 m., tirant d'eau 0,m 85, peut servir dans la navigation fluviale. En très bon état. Visite au port d'Alexandrie. S'adresser à: A. Rifaat Chafik, B.P. No 26, Alexandrie. No 324 2-1

BRANDY - RHUM - VERMOUTH - ZIBIB - OUZO - CHERRY, BRANDY - KUMMEL

BOLANACHI

Distributeurs exclusifs pour l'Egypte: C. SENDER & Co.

Reg. Comm. No. 25406

LES VOIES NAVIGABLES ET LA CONFERENCE DE LONDRES

Canal de Kiel - Rhin - Danube - Détroits par H. RUFFIN

Une des causes persistantes de guerres en Europe, pendant les deux siècles derniers a été le contrôle égoïste des voies navigables en Europe.

Les Etats-Unis ont proposé d'instituer sur les voies navigables intérieures une navigation libre et sans restriction.

Au premier abord il peut sembler qu'il s'agit là d'un problème technique ne soulevant pas de grandes difficultés diplomatiques.

Le conflit anglo-russe se poursuit depuis 1809. Lorsque la Russie est faible elle recherche l'alliance turque et se prononce pour une fermeture des Détroits.

Il semble que le régime au Canal de Kiel ne doive pas soulever trop de difficultés. Déjà le Traité de Versailles l'avait internationalisé.

Le problème du Rhin est beaucoup plus complexe. La liberté de navigation y fut établie au Traité de Paris en 1814, réglementée à la Conférence de Mannheim en 1868.

Le problème du Rhin s'intègre dans l'organisation de l'ensemble de l'Europe occidentale. Il ne s'agit donc pas seulement d'établir une convention technique sur la navigation fluviale.

La question du Danube n'est pas moins délicate. Ce fleuve de 2.855 km traverse plusieurs pays.

s'appliquait à toute la partie navigable du Danube d'Ulm à la mer. Le Danube maritime, de la mer à Braila, était administré par la commission européenne.

Dès qu'on parle d'Europe orientale on est obligé d'évoquer la question des Détroits. Les Dardanelles et le Bosphore font communiquer la Mer Noire, où sont enfermées les flottes russes.

Le conflit anglo-russe se poursuit depuis 1809. Lorsque la Russie est faible elle recherche l'alliance turque et se prononce pour une fermeture des Détroits.

Au lendemain de la première guerre mondiale la Russie n'est même pas partie au Traité de Sévres, qui en 1920 établissait la liberté de navigation dans les Détroits.

En 1936, après la réoccupation militaire de la Rhénanie par l'Allemagne, le gouvernement turc s'adressa aux puissances signataires de la Convention de Lausanne.

La Turquie appuyée par l'URSS obtint à la conférence de Montreux la suppression de la Commission internationale.

D'après les dernières informations, le Président Truman aurait soumis au gouvernement turc un projet d'accord sur le régime des Détroits.

guerre des nations belligérantes.

Une annexe à la convention de Montreux définissait minutieusement ce qu'il fallait entendre par navires de guerre et navires auxiliaires.

Toutes les difficultés d'application de la condition de Montreux pendant cette guerre furent suscitées par la difficulté d'établir une distinction entre les navires de commerce et les navires de guerre.

L'expérience de cette guerre montre donc que les termes de la convention de Montreux doivent être adaptés aux moyens de guerre mis en service depuis 1936.

Le problème des Détroits devient celui du Sud-Ouest Européen. On comprend donc l'inquiétude des turcs lorsque Mr. Molotov leur a demandé des « garanties de sécurité » dans les Détroits.

Les Anglais, malgré les sollicitations turques, se montrèrent très réservés dans leur réaction. La thèse soutenue par la presse britannique fut qu'une révision de LA CONVENTION DE MONTREUX était nécessaire.

Depuis lors les Isvezia, au lendemain de l'accord sino-russe permettant aux soviets de récupérer en Extrême-Orient les positions perdues par le Tsarisme.

D'après les dernières informations, le Président Truman aurait soumis au gouvernement turc un projet d'accord sur le régime des Détroits.

A vendre

Machine à écrire REMINGTON portable modèle récent, excellent état. Prix L.E. 26.

A VENDRE installation complète pour la fabrication du carton. 2 moteurs - 2 presses à main - 1 fourneau.

A VENDRE frac en état de neuf, tissus, et double première qualité. L.E. 25.

A VENDRE microscope scientifique à l'état de neuf, marque anglaise, destiné aux recherches scientifiques.

A VENDRE 2 tonnes de chets de caoutchouc extrait des câbles électriques.

UNE Encyclopédie Italienne « BOCCARDO » 30 Volumes; ILLUSTRATION ITALIENNE 1889/99.

A VENDRE: Un Immeuble (sis à 5 minutes de la Gare de Cléopatra et la Route d'Aboukir).

EN VENTE amplificateur moderne 5 Watt avec haut-parleur L.E. 25.

DEUX PNEUS 600x16; six play en bon état. A vendre. S'adresser à Yousef menuisier.

A VENDRE pour Docteur, 2 chaises en fer, un lit spécial pour malade, une petite table en fer pour clinique.

ACCORDEON à vendre en bon état. Marque Suisse. Pour détails téléphonez 2904 Ramleh.

PIANO Hofman avec Mandoline en très bon état. S'adresser à M. H. B.P. 813 Alexandrie.

EN VENTE: Toute neuve porte fer dépliant à coulisse hauteur 2 m. 25.

A VENDRE deux tapis européens longueur 2 mètres moins le quart, largeur 1 mètre 30.

A VENDRE: machine électrique pour massage médical, montée sur table en fer à roulettes.

On demande

ON DEMANDE contremaître pour la fabrication de peintures et d'encres d'imprimerie.

PETITES ANNONCES

AGENT parfumerie bien introduit est demandé par représentant sérieux pour Port-Saïd, Suez, Ismailia.

SOMMES acheteurs d'une quantité de capsules métalliques pour embouteillage.

ON DEMANDE à louer au centre de la ville appartement vide 5-8 chambres.

DEMANDONS appartement vide de places Mohamed Aly ou Sainte Catherine.

DEMANDONS en location grande chonah, environ Minet El Bassal.

CHERCHONS local pour bureau deux ou trois pièces, au centre de la ville.

DEMANDONS en location grande chonah, environ Minet El Bassal.

ON DEMANDE local pour bureau environ 6 chambres et dépendances.

ON DEMANDE en bonnes conditions de fonctionnement Locomobile - Moteur Diesel et Chaudière 25 HP.

ON DEMANDE auto sans pneus avec moteur en bon état, écrire à M.C. Moto.

ON CHERCHE pour dame seule chambre meublée tranquille avec usage de la cuisine.

ON DEMANDE auto sans pneus avec moteur en bon état, écrire à M.C. Moto.

ON DEMANDE en location pour bureau 2 ou 3 Chambres vides dans quartier central à Alexandrie.

ON DEMANDE en location pour bureau 2 ou 3 Chambres vides dans quartier central à Alexandrie.

ON DEMANDE en location pour bureau 2 ou 3 Chambres vides dans quartier central à Alexandrie.

A LOUER pour Monsieur seul une ou deux belles chambres vides ou meublées.

A LOUER pour long ou court séjour (minimum 6 mois) maison meublée.

A 3 ROOMED furnished flat to be shared with Another Young man for 1stg. 5 a month.

A CEDER pour cause de départ petit appartement, avec meubles et contrat, en plein centre.

A LOUER 3 chambres pour bureaux, situation centrale, loyer raisonnable.

A LOUER 3 chambres pour bureaux, situation centrale, loyer raisonnable.

A LOUER 3 chambres pour bureaux, situation centrale, loyer raisonnable.

A LOUER 3 chambres pour bureaux, situation centrale, loyer raisonnable.

LECONS D'ARABE

Professeur d'arabe lauréat du « Dar El Oloom » est disposé de donner des leçons particulières d'arabe tous les jours.

STENO - dactylo connaissant l'anglais, l'arabe et le français, cherche place. Ecrire à « Steno Dactylo » B.P. 813 Alexandrie.

COMPTABLE 20 ans d'expérience, connaissant, français, anglais, italien, grec parlant l'arabe.

AN Efficient Accountant in English, French and Arabic. 29 Egyptian Nationality. Comprehensive practical knowledge of all spheres of business routine and practice.

JEUNE homme, connaissant la correspondance, comptabilité, dactylo, anglaise, italienne et française.

DEMOISELLE, dactylo anglais et français; notions comptabilité et travaux de banque; connaissant langue arabe.

JEUNE homme, connaissant langues du pays, ayant grande expérience travaux de commission, représentations, de transports, magasinage et Tonnage 57 tonnes.

PLACIER connaissant branches merceries textiles, bonneterie ferronnerie, cherche place fixe et commission.

TECHNICIEN expérimenté en montages, organisation et direction d'usines, centrales et ateliers mécaniques.

SOCIETE Industrielle demande comptable correspondant connaissant parfaitement français et arabe.

BONNE steno - dactylo pour correspondance française et anglaise demandée pour les après-midi.

JEUNE fille de nationalité égyptienne connaissant l'arabe, le français et si possible l'anglais demandée par « Maison Sérieuse » pour téléphone et secrétaire.

JEUNE fille de nationalité égyptienne connaissant l'arabe, le français et si possible l'anglais demandée par « Maison Sérieuse » pour téléphone et secrétaire.

ING-ELECTRICIEN demandé par Sté. importante pour diriger section vente moteurs et accessoires électriques.

JEUNE fille de nationalité égyptienne connaissant l'arabe, le français et si possible l'anglais demandée par « Maison Sérieuse » pour téléphone et secrétaire.

ING-ELECTRICIEN demandé par Sté. importante pour diriger section vente moteurs et accessoires électriques.

JEUNE fille de nationalité égyptienne connaissant l'arabe, le français et si possible l'anglais demandée par « Maison Sérieuse » pour téléphone et secrétaire.

ING-ELECTRICIEN demandé par Sté. importante pour diriger section vente moteurs et accessoires électriques.

JEUNE fille de nationalité égyptienne connaissant l'arabe, le français et si possible l'anglais demandée par « Maison Sérieuse » pour téléphone et secrétaire.

ING-ELECTRICIEN demandé par Sté. importante pour diriger section vente moteurs et accessoires électriques.

JEUNE fille de nationalité égyptienne connaissant l'arabe, le français et si possible l'anglais demandée par « Maison Sérieuse » pour téléphone et secrétaire.

ING-ELECTRICIEN demandé par Sté. importante pour diriger section vente moteurs et accessoires électriques.

JEUNE fille de nationalité égyptienne connaissant l'arabe, le français et si possible l'anglais demandée par « Maison Sérieuse » pour téléphone et secrétaire.

ING-ELECTRICIEN demandé par Sté. importante pour diriger section vente moteurs et accessoires électriques.

SUMMER PALACE HOTEL

(Glymenopoulo - Ramleh)

DIMANCHE 4 NOVEMBRE à 11 h. a.m.

CONCERT DE MUSIQUE CLASSIQUE

MARCO BABEN et son orchestre

Programme :

- STRAUSS ... La vie d'artiste. ROSSINI ... La pie voleuse. RIMSKY-KORSAKOW ... Shéhérazade. VERDI ... Il Trovatore. GRIEG ... Peer Gynt IIème. suite. a) La plainte d'Ingrid. b) Danse Arabe. c) L'orage. d) Chanson de Solvejg. LEHAR ... Eva - Sélection. BOCHERINI ... Menuet. HAYDN ... Sérénade. MOZART ... Rondo alla turca.

THE-DANSANT à 6h. p.m.

Tous les Soirs DINER-DANSANT

COTON

JOURNEE DU 2 NOVEMBRE 1945.

Table with cotton prices for New-York and New-Orléans, including months like DECEMBRE, MARS, MAI, JUILLET, SPOT, and Bombay.

BOURSES DES VALEURS

LONDRES

Clôture du 2 Novembre 1945.

Table of London stock market values including British Consols, War Loan, Conversion Loan, National War Bonds, and various international securities.

CANAL DE SUEZ

Navires ayant transité le canal

LE 31 OCTOBRE 1945

Table listing ships that transited the Suez Canal on October 31, 1945, categorized by direction (DU NORD, DU SUD).

MOHAMED M. HAMMAD & FILS

SERVICES REGULIERS POUR

PALESTINE - SYRIE TURQUIE - CHYPRE

par bateaux et voiliers à moteurs

S'adresser: ALEXANDRIE: 127 Rue El Tatwig. Tél. 28240-25944. (R.C.A. 19965). B.P. 804.

The Commercial Bank of the Near East Ltd.

16, Rue Chérif Pacha - ALEXANDRIE

SIEGE CENTRAL: 17, St. HELEN'S PLACE, BISHOPSGATE E.C. 3. SUCCURSALE A ISTANBUL

CAPITAL ET RESERVES: Lstg. 212000

Etablissement Associé à la BANQUE COMMERCIALE DE GRECE

SIEGE CENTRAL A ATHENES (53 succursales en Grèce)

CAPITAL ET RESERVES: Drs. 222.750.225

Fait toutes les opérations de Banque (R.C. Alex. 215)

TURKISH STATE SHIPPING LINES

Devlet Denizyollari, Istanbul

"DE LUXE" STEAMERS

Regular Fortnightly cargo and passenger service between Turkey and Egypt, Palestine, Syria, Cyprus, and Greece.

S.S. "GUNEYSU"

From Port-Said: 8.11.45 From Alexandria: 6.11.45

Bound for: PORT-SAID, HAIFA, BEYRUT, FAMA-GUSTA, ISKANDERU N, MERSINE, ANTALYA, IZMIR, ISTANBUL.

As neither the Ship nor her Agents can be held liable for any loss or damage the goods landed by the above Turkish Line Vessels may sustain once discharged and whilst awaiting withdrawal from the spaces where they may have been discharged, receivers are requested to proceed at once with the clearances of their goods, or else take steps they may think advisable to protect same either by insurance or otherwise.

For further particulars, please apply to

THE GENERAL AGENT FOR EGYPT:

Mr. Burhaneddin Aygen

Cairo: 4, Emad El Dine Street. - Tel. 58195. Alexandria: 2, Midan Khedive Ismail. - Tel. 25584. and to:

Messrs. Worms & Co.,

ALEXANDRIA, CAIRO, PORT-SAID AND SUEZ

N.B. - This itinerary is subject to alteration without notice.

CRÉDIT LYONNAIS

FONDE EN 1863

ETABLI EN EGYPTE DEPUIS 1874

AGENCES EN EGYPTE SOUS L'ADMINISTRATION

DU SIEGE DE LONDRES

ALEXANDRIE - LE CAIRE - MOUSKY - PORT-SAID

R.C. 136 R.C. 2361 R.C. Canal 113

TOUTES OPERATIONS DE BANQUE COFFRES-FORTS EN LOCATION AU CAIRE ET A PORT-SAID

Queenland INSURANCE Co. LTD.

Funds Lst. 3.620.000

Managing Agents for the Near East

RAOUL RICHES BROTHERS

17, RUE CHERIF PACHA - ALEXANDRIA

Telephones: 24792 - 24739 - 27792

26, RUE CHERIF PACHA - IMMOBILIA BUILDING - CAIRO

Telephones: 58625 - 56034

Imprimerie PROCACCIA

MARCHANDISES

JOURNEE DU 2 NOVEMBRE 1945.

Table with commodity prices for BLE (Chicago) and BLE (Manitoba).

HUILE DE COTON (N.Y.)

Table with cotton oil prices for DECEMBRE, MARS, MAI, and JUILLET.

LARD (Chicago)

(Cents par lb.)

Sept. (demande) incoté

SHELLAC (Calcutta)

(roupies par balle de 94 lbs.)

Disponible 74 r

Octobre 74 r

Novembre 74 r

JUTE (Calcutta)

(Comptant en roupies)

(par balle de 400 lbs.)

First: Octobre 76 V.

Daisee: Octobre 75 V.

NOMBRES INDICES DES PRINCIPAUX PRODUITS

(Base 18 Sept. 1931 = 100)

Londres, 2 (S.P.).

Ce jour pas reçu

La veille 238,4

Il y a 4 semaines 238,4

Il y a 1 an 219,3

NOMBRES INDICES PRIX DE GROS

Londres, 2 (S.P.).

Quinzaine au 27 Oct. 119,6

Cours précédent 119,6

BLE (Manitoba)

(Cents par boisseau) Ex-St. Laurent

No. 1 (du 1 au 15 Nov.) 169 1/2

No. 2 (du 1 au 15 Nov.) 166 1/2

MAIS (Chicago)

DECEMBRE

Ouverture 118 1/2 S.C.

Clôture 118 1/2 D. S.C.

MAI

Ouverture 117 1/2 - 1/2

Clôture 117 1/2 - 1/2

JUILLET

Ouverture incoté

Clôture 117 1/2 Of. - 1/2

TOURTEAUX (Londres)

(en £ Sh. d.)

Spot (prix officiel) 7 7/8

HUILE DE COTON (Londres)

(en £ Sh. d.)

Egyptien brut cwt. 31/10 1/2

MARCHÉS MONETAIRES

CHANGES

Clôture du 2 Novembre 1945.

Londres

Ach. Vend.

New-York 4.02 1/2 4.03 1/2

Berne 17.30 17.40

Madrid 44.00

Emp. Franç. 199.87 200.12

Syrie/Liban 881.- 885.-

Montréal 4.43 4.45

Hollande 10.68 10.70

Indes Or. Hol. 7.58 7.62

Indes Oc. Hol. 7.58 7.62

Stockholm 16.85 16.95

Portugal 99.80 100.20

Rio de Jan. 82.8456 9/16 A.

Uruguay 7.65 63/64 A.

Panama 4.02 4.04

Bruxelles 176.62 176.62

Copenhague 19.32 19.36

MARCHE LIBRE

Australie 125.- 125.50

Nl. Zélande 124.87 125.-

Afrique/Sud 100.- 100.50

Indes 1/5 31/32 - 1/6 1/32

Chine (D.N) 3 d. 3 1/32 d.

Téhéran 128 130

Alexan. 97.37 97.62

TAUX DE COMPENSATION DE LA BANQUE D'ANGLETERRE

Madrid ... 44.00

Turquie ... 520.00

Italie ... 71.25

TAUX DU MARCHÉ

Effet à 3 m. 17/32%

Effet à 6 m. 9/16 à %%

New-York

Ouverture du 2 Novem. 1945.

Zurich

Ouverture du 2 Novem. 1945.

Londres ... 17.33

New-York ... 4.30

Paris ... 8.65

Rome ... incoté

OR ET ARGENT

Bombay, 2 Novembre 1945.

en roupies et annas

ARGENT (Comptant)

Ouverture (100 tol.) 131.4

Clôture (100 tol.) -

ARGENT (A terme)

Ouverture (100 tol.) 131.4

Clôture (100 tol.) -

Nouvelle Production

Ouverture (100 tol.) -

OR

Le tolla comptant

Ouverture (100 tol.) 78.11

Clôture -

Le Souverain

Ouverture (100 tol.) 54.4

Clôture -

Londres, 2 (S.P.).

OR

L'once fin 172/3

ARGENT

(par once de 999/1000)

Comptant 44 d.

A 2 mois 44 d.

METAUX

JEUDI, 1er NOVEM. 1945

Cours Communiqués par

NASRI & JOSEPH

TOUOUNGHI

(ex-Comptoir Lyon Alemand)

1, rue Chérif Pacha

Téléphone: No. 25492

Alexandrie, R.C.A. 35.

OR

Dirhem P.T.

Sur le marché 196

1 Livre or sterling 603

1 Livre or égyptienne 550

1 Livre or turque 444

1 Napoléon or en frs. 440

5 Dollars or américain 550

ARGENT

Le kilogramme 900

PLATINE

1 gramme -

NEW-YORK

Journée du 2 Novembre 1945

Table of New-York stock market values including Anaconda Copper, General Motors, International Nickel, etc.

Marché ferme.

Clôture du 2 Novembre 1945.

Table of New-York commodity prices including Canadian Pacific, Chesapeake & Ohio, etc.

PARIS

Clôture du 2 Novembre 1945.

Table of Paris stock market values including Rentes 3 0/0, Suez Capital Stock, etc.

VALEURS EGYPTIENNES

Table of Egyptian stock market values including 2 Novembre 1945, Crédit Foncier, etc.

Marché ferme.

Volume: 1.840.000 titres.

Marché ferme.

Volume: 1.840.000 titres.

Marché ferme.

Volume: 1.840.000 titres.

Marché ferme.

Volume: 1.840.000 titres.

Marché ferme.

Volume: 1.840.000 titres.

Marché ferme.

Volume: 1.840.000 titres.

Marché ferme.

Volume: 1.840.000 titres.

Marché ferme.

Volume: 1.840.000 titres.

Marché ferme.

Volume: 1.840.000 titres.

Marché ferme.

Volume: 1.840.000 titres.

Marché ferme.

Volume: 1.840.000 titres.

Pour vos consultations Fiscales, pour l'organisation et la vérification de votre Comptabilité, pour vos Bilans et Rapports, pour vos traductions...

ADRESSEZ-VOUS à:

RAYMOND M. ALPHANDARY

D.S.E.C. C.D.S.C.F.

22 bis Avenue Fouad 1er. Tél. 28728, Alexandrie.

UN RAPPEL

FONDS DE RECONNAISSANCE

POUR LA VICTOIRE

(VICTORY THANKSGIVING FUND)

CONTRIBUTIONS A ETRE ENVOYÉES A:

MM. RUSSELL & Co.

LE CAIRE: 20, rue Soliman Pacha.

ALEXANDRIE: 6, rue de l'Ancienne Bourse

ou à toutes les succursales de la Barclays Bank

(D.C. & O.).

S.S. FLYING KESTREL

Les Agents du sudit navire sont priés de se faire connaître.

RED-SEA SERVICE

REGULAR SAILINGS

from Alexandria, Port-Said & Suez to Red Sea ports

For particulars apply to:

THE RED SEA NAVIGATION Co.

CAIRO OFFICE: 28, Sharih Sherif Pasha (Madabegh) Tel. 56020.

ALEXANDRIA: 80, Sharih Abu Dardar Tel. 22951.

PORT TEWFICK: Sharia Mina Baharia Tel. 49.

PORT SAID: 5, Lesseps. Tel. 2693.

ETABLISSEMENTS IDEAL

J. L. ANGELOGLIO & Co.

15, Rue GALAL

Tél.: 42532

LE CAIRE

Spécialistes pour les

TUBES DE PAPIER A CIGARETTES

bout doré laminé, bout or bruni ou simple

ETIQUETTES EN GAUFRAJE

papier doré, simple, chromo, etc.

ROULEAUX DE PAPIER GOMME "IDEAL"

le plus pratique et le plus résistant pour toutes sortes d'emballages.

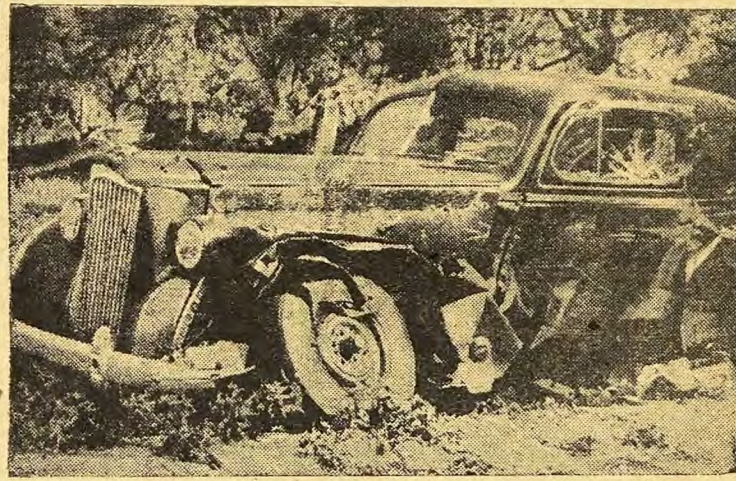
MARCHE DES CEREALES THE PORT-SAID SALT ASSOCIATION LIMITED

MACDONALD & CO.

Les Spécialistes de l'Assurance

LE CAIRE ALEXANDRIE 3 Rue Cattawi Bey 30 Rue Chérif Pacha Tél. 59270 C.R.C. 26866 Tél. 20443 C.R.A. 21809

ASSURANCES ACCIDENTS AVIONS - BAGAGES TRANSPORTS & RISQUES DIVERS



Assurance de sécurité et de garantie indispensable à tous les usagers de la route, de l'avion, du rail, et des transports maritimes. - Assurances autocars - Autobus etc..

PHYSIONOMIE DES MARCHÉS

VALEURS

Paris 2 (S. Privé) Le marché fut, aujourd'hui, modérément actif, mais généralement lourd, reflétant la crainte que le champ de la nationalisation peut être beaucoup plus étendu que prévu, à la suite de la publication du programme du parti de gauche.

Londres, 2 (Service Privé). — Le marché fut dominé par la nouvelle sur le contrôle par l'Etat de la Cable and Wireless. Les prix se raffermirent fortement au début mais par la suite, des prises de bénéfices réduisirent les gains. Un autre facteur a été l'annonce que le gouvernement se propose de contrôler l'aviation civile mais les Sociétés Aériennes furent peu affectées bien que

les fabriques d'avions furent plutôt incertaines, craignant une intervention. A part cela, le marché subit les influences habituelles du week-end.

Il y eut un nouveau soutien des Fonds d'Etat mais les Chemins de Fer britanniques furent plutôt négligés. Il y eut de nouveaux achats de placement en Industrielles tandis que les titres étrangers furent calmes et soutenus.

Les Internationales furent calmes et enclines à faiblir en l'absence d'intérêt et il y eut d'intérêt pour les Kafir mais les Diamants furent fermes.

COTON

New-York, 2 (Service Privé). — Les contrats ont ouvert soutenus avec 2 p. et 4 p. de baisse.

Les prix ont continué à baisser sur des liquidations clairsemées et des ventes en couverture dues à des nouvelles atmosphériques favorables et le malaise concernant les troubles ouvriers dans les filatures de la Nouvelle-Angleterre.

Plus tard, le marché se raffermi sur des achats industriels contre des commandes de textiles, les nouvelles haussières des textiles et les prévisions d'un Bureau inférieure le 8 Novembre.

Par la suite, la reprise fut arrêtée par les activités persistantes du Bloc Fermier et les idées constantes d'inflation.

Le marché clôtura soutenu avec 6 p. et 11 p. de baisse.

DERNIERE MINUTE

Bombay, 3 (S.P.). — Le Janvier a ouvert à 389 roupies 4 annas.

IMPOTS - COMPTABILITE

R. AURITANO EXPERT - SYNDIC

3, rue des Pyramides

B.P. 1443

Tél. 24147

Correspondant

au Caire :

Dr. A.N. BUSNACH

Es - Sciences

Economiques

et Commerciales

Le Caire, le 1er Novembre 1945 (s) CHAFIK THOMAS.

(Suite de la 1ère page)

RESERVES INVISIBLES:

Elles nous semblent représentées par: 1.) L.E. 100.000 à défalquer au chapitre du Passif, CREDITEURS DIVERS.

Une somme de L.E. 397.024 y fut en effet fixée comprenant les impôts probables à payer aux Gouvernements égyptien et indien ainsi qu'une augmentation des réserves pour faire face à diverses éventualités. Dans l'estimation de ces impôts un montant maximum fut envisagé. Nous ne serons par conséquent pas étonnés de voir réduit en fin de compte de L.E. 100.000, en prenant en considération, surtout, que rien qu'au bilan de 1944 une somme de L.E. 48.750 fut prélevée, portant la provision pour éventualités diverses à L.E. 105.300.

2.) Un montant de L.E. 320.000 pourrait aussi être ajouté aux chapitres de l'Actif intitulés ACTIONS COMPAGNIE COMMERCIALE DES SELS MARINS et ACTIONS UNITED EGYPTIAN SALT Ltd. Les ACTIONS DE LA COMPAGNIE DES SELS MARINS DE DJIBOUTI y figurent, en effet, pour L.E. 18.394. Cette somme représente la contre-valeur de 21.750 actions calculées à leur prix d'émission en 1938 qui était de 100 frs.

Depuis lors les affaires de cette Compagnie prirent une grande extension et les salines de Cana, en Indo-Chine française, de Monastir et de Ras Dimas en Tunisie se sont jointes à elle.

Notons, ici, le passage qui suit du rapport du Conseil d'Administration de la Port-Said Salt à l'Assemblée Générale Ordinaire du 29 Mars 1940: «Il est heureux que la Compagnie Commerciale des Sels Marins ait achevé une tranche importante de son programme d'expansion, avant la présente guerre et qu'elle se soit notamment assurée de nouveaux centres de production et de nouveaux débouchés, comme nous vous l'avons exposé dans notre rapport de l'an dernier.»

«La Compagnie Commerciale des Sels Marins a payé en 1939 pour solde de dividende de l'exercice 1938 Frs. 7 par action et Frs. 7 par part bénéficiaire. En Décembre 1939 elle a mis

en paiement un acompte de dividende pour l'exercice 1939 de Frs. 80 par action et Frs. 80 par part de bénéficiaire. Le complément et l'acompte se sont élevés pour nous au total à la somme de L.E. 21.165.809 contre L.E. 13.009.193 en 1938.»

La Compagnie Commerciale des Sels Marins de Djibouti a d'autre part longue vie puisque sa durée est de 50 ans à partir de 1934, date de sa création.

La Port-Said Salt possède aussi dans la Compagnie des Sels Marins 22.500 parts bénéficiaires sans valeur nominale et qui ne sont inscrits dans l'actif pour aucun montant.

En vertu de ce qui précède, donc, un capital composé de 21.700 actions de la Compagnie des Sels Marins et de 22.500 parts bénéficiaires de la même Compagnie et qui rapporterait au total L.E. 21.165 annuellement, comme le spécifie plus haut le Conseil d'Administration pour 1939, ne représenterait-il pas une valeur minimum de L.E. 300.000 ?

Là, on pourrait nous objecter qu'à partir du 14 juin 1940, date de l'occupation de Paris par les Allemands, le Siège principal de la Compagnie Commerciale des Sels Marins et de la Société des Salines de Djibouti, de Sfax et de Madagascar se trouvant en territoire sous occupation militaire ou contrôle allemand, la Port-Said Salt a cessé ses relations avec ces Sociétés et dénonça la convention du 14 mars, 1944.

Nous rétorquerons à cette objection que si la Port-Said Salt a cessé ses relations avec ces Sociétés et dénoncé la convention du 14 mars 1944, c'est qu'elle fut obligée de le faire à la suite de deux Proclamations militaires émanant, en 1940, des gouvernements britannique et égyptien.

Ceci n'empêchera pas cependant: 1.) Qu'étant du côté des vainqueurs de la guerre, il sera aisé à la Port-Said Salt de reprendre immédiatement ses relations avec la Compagnie Commerciale des Sels Marins et ses filiales avec tous les droits et avantages qu'elle possédait en 1940.

2.) Que ces sociétés qui sont françaises peuvent travailler aujourd'hui à plein rendement avec, peut-être même, de plus gros bénéfices qu'avant-guerre.

3.) Que la Port-Said Salt détient aujourd'hui en portefeuille 21.750 Actions et 22.500 Parts bénéficiaires de la Compagnie Commerciale des Sels Marins et que ces titres lui rapportèrent L.E. 13.009 en 1938 et L.E. 21.165 en 1939.

LES ACTIONS DE LA UNITED EGYPTIAN SALT Ltd, figurent en outre au bilan du 31.12.44 pour L.E. 4.387. Cette somme représente la contre-valeur de 90.000 actions calculées à leur prix d'émission de 1 sh.

Cette Société ayant été constituée en 1907 pour une durée illimitée et son dividende annuel étant de 2 1/2 sh., on peut aisément évaluer son action à P.T. 50. La Port-Said Salt en possédait 90.000, c'est par conséquent une somme de L.E. 4.500 qu'il faudrait faire figurer à l'actif en contre-valeur de ce titre au lieu de L.E. 4.387.

LES PECHERIES DANS LE LAC QUI ENTOURE LES SALINES. Il y aurait lieu d'ajouter à la réserve invisible un montant approximatif et global de L.E. 50.000 à titre d'évaluation probable de ce que pourrait donner cette exploitation au cours des 5 prochaines années.

Notre estimation moyenne annuelle de L.E. 10.000 est moins que modérée. La pêche dans le lac est, en effet, plus abondante que celle du fameux lac Bardawil et les moyens de transport y sont moins coûteux et plus rapides.

Il serait à signaler aussi que le lac Bardawil qui a été cédé à son concessionnaire pour une location annuelle de L.E. 12.200 alors que le lac de Port-Said ne fut cédé qu'à L.E.6.000, rapporta en une seule année, avant la guerre, à son ancien locataire, la somme rondelette de L.E. 100.000.

Ayant établi que les réserves visibles de la Port-Said Salt pouvaient s'élever au chiffre approximatif de L.E. 200.000 et les réserves invisibles à celui probable de L.E. 470.000, nous obtenons ainsi une réserve totale susceptible d'atteindre L.E. 700.000.

EXPORTATIONS ET BENEFICES EVENTUELS Examinons maintenant les possibilités d'exportation ainsi que les perspectives de bénéfices que pourrait réaliser la Port-Said Salt de 1945 à 1950 en prenant en considération les exercices 1945 à 1949 et les dividendes 1946 à 1950.

Blé La Bourse de Chicago ouvrit ferme et les cours se raffermirent encore sur des idées d'inflation et les nouveaux achats de blé disponible par la CCC ainsi que sur la forte hausse du marché canadien. Après une légère réaction les cours reprirent sur un renouveau d'achats de la part des meuniers ainsi que sur la fermeté du seigle. Le marché termina au plus haut et en avance de 2 points sur la clôture précédente. Ci-bas le tableau des clôtures journalières à la Bourse de Chicago:

Table with 2 columns: Date (24/10 to 30/10) and Price (175 7/8 to 177 1/8)

Les quantités de blé et de maïs livrées aux minoteries sont amplement suffisantes pour leurs besoins, mais la fabrication simultanée de deux qualités de farine, la blanche et la mélangée avec du maïs, présente certains inconvénients auxquels il s'agit de remédier. On les rencontre aussi dans la distribution de ces farines aux boulangers. Les autorités s'occupent de ces deux cas et les boulangers sont invités à prendre des dispositions pour mieux ordonner leurs demandes. Leur consommation de farine mélangée dépend évidemment de leurs ventes de pain blanc et vice versa, ils demanderont moins de farine blanche si beaucoup de leurs clients sont revenus au pain ordinaire soit à cause du prix cher du pain blanc, soit parce que celui-ci se mange plus volontiers et que la dépense est grande. Au lieu d'une once de pain ordinaire qui ne coûte que P.T. 3 1/2 un père

LES STOCKS DE CAOUTCHOUC EN EXTREME-ORIENT

Table with 2 columns: Location (Indochine Française, Malaya, Java, Sumatra, Siam) and Quantity (Tonnes)

Revue hebdomadaire du marché des valeurs

Ce fut une semaine de réaction à la Bourse des Valeurs. On ne pouvait décemment continuer à baisser alors que tous éléments actuels militent en faveur d'une stabilisation du marché, au moins.

Les négociations monétaires anglo-américaines qui furent plusieurs semaines durant hésitantes ont finalement marqué un stade décisif cette semaine par l'annonce d'un possible accord prochain pour l'octroi d'un emprunt de 4 milliards de dollars à la Grande-Bretagne. M. Attlee partira prochainement pour Washington où il aura sans doute l'occasion de mettre la dernière main aux négociations en cours.

Cela a donné fin aux spéculations qui s'étaient élevées ici au sujet d'une éventuelle dévaluation de la Livre Sterling et, par voie de conséquence, celle de la Livre Egyptienne.

Considérant que ce furent précisément les perspectives d'une dévaluation monétaire qui donnèrent lieu au mouvement spéculatif qui s'est emparé de la Bourse au cours des deux dernières semaines une fois ces bruits démentis par les événements la réaction devait venir.

Elle est venue. Le marché a été sporadique au cours de la semaine sous revue et a été marqué par une forte vague de réalisations et de liquidations.

Plusieurs valeurs perdirent des points; d'autres, toutefois, enregistrèrent quelques gains pour des raisons purement particulières.

FONDS D'ETAT

L'Emprunt National terminait hier à 10820 contre 10700 abondant d'importants capitaux libérés et récupérant ainsi tout le dividende

de famille voyait son monde manger deux okes de pain blanc pour lesquels il payait P.T. 14 et alors vous comprenez. Les informations de l'intérieur signalent une grande accalmie dans le marché libre des céréales, dont les prix et plus particulièrement du maïs et de l'orge sont au dessous de ceux du tarif et avec des écarts assez importants. La production de ces deux céréales a été, cette année supérieure à la moyenne et on prévoit des reliquats à la fin de la saison.

Farine

Le pain blanc a eu le plus grand succès. La qualité est excellente de même que celle des brioches, Kaiser, toasts etc. Les fabricants de macarons n'ont pas encore reçu la farine blanche qui leur permettra d'offrir à leur clientèle la qualité supérieure de pâtes qui sont, pourtant, aussi nécessaires que les brioches et autres. Faut-il croire que ce retard ait quelque relation avec la tarification, en ce moment examinée, de cet article? Les détaillants et épiciers n'offrent qu'une seule qualité, au prix de P.T. 16 l'oke.

Riz

La semaine qui vient de s'écouler fut plus active que les précédentes et depuis le début de la saison le marché n'a pas connu autant d'animation.

Il y aurait à signaler notamment une demande suivie de riz mamouth pour livraisons jusqu'au mois de février, qui dénote un certain optimisme de la part des acheteurs. De nombreux contrats furent donc conclus avec les riziers au prix tarif, malgré la fermeté du riz brut qu'il était impossible d'obtenir au dessous de P.T. 255 l'Ardeb ce qui correspond à P.T. 1747 la dariba rendue franco Alexandrie.

Les frais de nois et de transport varient suivant la provenance du riz mais ils ne peuvent pas dépasser P.T. 80-100 par dariba. On s'aperçoit donc que le prix actuel dépasse celui du tarif.

Au commencement de la récolte et pendant quelques jours seulement, quelques cultivateurs avaient effectué des ventes aux environs de P.T. 1600 la dariba rendue au domaine. Il est difficile de savoir quelle est l'importance des quantités achetées par les Usines. Ces dernières trouvent probablement leur convenance à faire des moyennes dans l'espoir d'une augmentation du prix du riz travaillé.

BANCAIRES

Il y a lieu cependant de signaler que les transactions ne furent pas nombreuses durant la dernière séance du marché, vendredi, journée durant laquelle eurent des désordres avec les événements tragiques que tout le monde déplore.

La Commercial Bank terminait hier à 627 pendant 3 points sur le niveau de lundi, la Banque Misr toutefois valait hier 2740 pendant 14 points sur la clôture de la veille mais en gagnant 14 par rapport à lundi. La Banque d'Athènes était stationnaire vendredi à 149,5, les milieux boursiers attendant plus d'éclaircissements, sans doute sur la situation de la Banque après la publication du Bilan qui révèle un bénéfice d'un peu plus de 2.000 livres sterling calculé sur la base de 594 drachmes la livre et qui a profondément déçu tous les porteurs de titres en Egypte.

INDUSTRIELLES

Ces valeurs furent fort actives durant la semaine. La Salt valait hier 393 contre 438 au début de la semaine, pendant plusieurs points, la Filature était cotée hier 2702 contre 2710 la veille; elle valait 2680 au début de la semaine.

Les Tissages et Tricotages étaient fermes hier à 1586 contre 1544 sur l'annonce d'une prochaine augmentation du capital, mais ce fut surtout la part de fondateur Sucreries qui enregistrèrent un écart très sensible baissant à 2290 contre 2450 la veille à la suite de l'application d'une taxe d'accise sur le sucre.

Cette taxe est interprétée par certains milieux bour-

siers comme une première manifestation de la politique du Gouvernement à l'égard de la Société des Sucreries à la suite de la dénonciation de la concession qui prend effet à partir du 1er Novembre 1945.

La Viticole a gagné beaucoup de terrain cette semaine et terminait hier à 1158 contre 1140 au début de la semaine après avoir fait l'objet de très nombreux échanges. Les résultats d'exploitation pour les premiers six mois de l'exercice actuel semblent satisfaisants.

La Nationale du Papier a également gagné du terrain. Elle valait hier 1706 contre 1630. Nous croyons savoir que le coupon sera de près de 100 piastres.

FONCIERES

Si l'on excepte quelques affaires en Uppers il n'y eut presque pas d'affaires dans le compartiment des hôtelières.

Cependant, les valeurs foncières furent assez actives. La Gharbieh et la Kom Onbo furent assez copieusement traitées. La New-Egyptian terminait hier à 235 après avoir valu 241 au début de la semaine et enregistré de nombreuses affaires. Les rumeurs du gain d'un important procès avait provoqué cette avance, mais de copieuses réalisations et liquidations professionnelles amenèrent une vive réaction.

IMMOBILIERES

La part de fondateur Héliopolis fut comme à l'ordinaire la vedette du marché, elle réagissait pourtant vendredi à 8270 contre 8350 gagnant cependant 150 piastres environ sur le cours du début de la semaine.